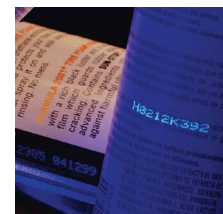
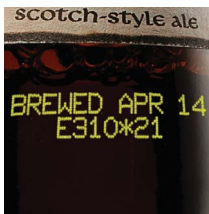




Inyección de tinta continua

Muestras de impresión de Videojet 1000 line



Muestras de impresión de Videojet 1000 line

Fuente/ Líneas	Línea de velocidad máxima para muestras como se indica (m/min)				Muestra de impresión de boquilla de 70 micrones (μ)
	1220	1520/1550	Serie 1600*	1710	
4x7 Una línea	N/D	N/D	293	244	ABCDEFGH 12345 4X7
5x5 Una línea	162	279	279	271	ABCDEFGH 12345 5X5
5x7 Una línea	139	244	244	203	ABCDEFGH 12345 5X7
7x9 Una línea	70 (70 μ) 72 (60 μ)	108	163	163	ABCDEFGH 12345 7X9
9x12 Una línea	78	78	78	79	ABCDEFGH 12345 9X12
10x16 Una línea	59	59	93	77	ABCDEFGH 12345
16x24 Una línea	29	29	29	24	ABCDEFGH 1234
25x34 Una línea	16	16	16	14	ABCDE 12
5x5 Dos líneas	59	78	115	96	ABCDEFGHIJKLMN 1234567890 5X5TL
4x7 Dos líneas	N/D	N/D	146	122	ABCDEFGHIJKLMN 1234567890 4X7TL
5x7 Dos líneas	59	61 (70 μ) 81 (60 μ)	122	102	ABCDEFGHIJKLMN 1234567890 5X7TL
7x9 Dos líneas	29	36 (70 μ) 38 (60 μ)	70	58	ABCDEFGHIJKLMN 1234567890 7X9TL
9x12 Dos líneas	26	26	26	21	ABCDEFGHIJKLMN 1234567890 9X12TL
10x16 Dos líneas	16	16	16	14	ABCDEFGHIJKLMN 1234567890 10X16TL
5x5 Tres líneas	29	36	36 (70 μ) 38 (60 μ)	32	ABCDEFGHIJKL 1234567890 5X5 TRI LINE
4x7 Tres líneas	N/D	N/D	81	67	ABCDEFGHIJKL 1234567890 4X7 TRI LINE
5x7 Tres líneas	27	27	67	56	ABCDEFGHIJKL 1234567890 5X7 TRI LINE
7x9 Tres líneas	16	16	16 (70 μ) 37 (60 μ)	31	ABCDEFGHIJKL 1234567890 7X9 TRI LINE
5x5 Cuatro líneas	26	26	26	21	ABCDEFGHIJKLMN 1234567890 4 LINES OF PRINT 5X5 QUAD LINE
4x7 Cuatro líneas	N/D	N/D	20	16	ABCDEFGHIJKLMN 1234567890 4 LINES OF PRINT 4X7 QUAD LINE
5x7 Cuatro líneas	16	16	16	14	ABCDEFGHIJKLMN 1234567890 4 LINES OF PRINT 5X7 QUAD LINE
5x5 Cinco líneas	16	16	16	14	ABCDEFGHIJKLMN 1234567890 5 LINES OF PRINT 5X5 FIVE LINE 70 MICRON NOZZLE

N/D = No disponible *La serie 1600 incluye los modelos de cabezal dual 1620, 1650 y 1610.

Muestras de impresión de Videojet 1000 line

Muestra de impresión de boquilla de 60 micrones (μ)	
ABCDEFGH 12345 4X7	
ABCDEFGH 12345 5X5	
ABCDEFGH 12345 5X7	
ABCDEFGH 12345 7X9	
ABCDEFGH 12345 9X12	
ABCDEFGH 12345	
ABCDEFGH 123	
ABCDE 12	
ABCDEFGHIJKLMN 1234567890 5X5TL	
ABCDEFGHIJKLMN 1234567890 4X7TL	
ABCDEFGHIJKLMN 1234567890 5X7TL	
ABCDEFGHIJKLMN 1234567890 7X9TL	
ABCDEFGHIJKLMN 1234567890 9X12TL	
ABCDEFGHIJKLMNO 1234567890 10X16T	
ABCDEFGHIJKL 1234567890 5X5 TRI LINE	
ABCDEFGHIJKL 1234567890 4X7 TRI LINE	
ABCDEFGHIJKL 1234567890 5X7 TRI LINE	
ABCDEFGHIJKL 1234567890 7X9 TRI LINE	
ABCDEFGHIJKLMN 1234567890 4 LINES OF PRINT 5X5 QUAD LINE	
ABCDEFGHIJKLMN 1234567890 4 LINES OF PRINT 4X7 QUAD LINE	
ABCDEFGHIJKLMN 1234567890 4 LINES OF PRINT 5X7 QUAD LINE	
ABCDEFGHIJKLMN 1234567890 5 LINES OF PRINT 5X5 FIVE LINE 60 MICRON NOZZLE	

UHS *	Línea de velocidad máxima para muestras como se indica (m/min)	
	1620/1650 UHS	Muestra de impresión de boquilla de 50 micrones (μ)
4x5 Una línea	508	ABCDEFGH 12345 4X5
5x5 Una línea	423	ABCDEFGH 12345 5X5
4x7 Una línea	339	ABCDEFGH 12345 4X7
5x7 Una línea	282	ABCDEFGH 12345 5X7
7x9 Una línea	254	ABCDEFGH 12345 7X9
10x16 Una línea	121	ABCDEFGH 1234
4x5 Dos líneas	254	ABCDEFGHIJKLMN 1234567890 4X5TL
5x5 Dos líneas	212	ABCDEFGHIJKLMN 1234567890 5X5 TL
4x7 Dos líneas	191	ABCDEFGHIJKLMN 1234567890 4X7 TL
5x7 Dos líneas	158	ABCDEFGHIJKLMN 1234567890 5X7 TL
7x9 Dos líneas	91	ABCDEFGHIJKLMN 1234567890 7X9TL
4x5 Tres líneas	179	ABCDEFGHIJKL 1234567890 4X5 TRI LINE
5x5 Tres líneas	149	ABCDEFGHIJKL 1234567890 5X5 TRI LINE
4x7 Tres líneas	132	ABCDEFGHIJKL 1234567890 4X7 TRI LINE
5x7 Tres líneas	110	ABCDEFGHIJK 1234567890 5X7 TRI LINE

La velocidad de impresión lineal y el espacio entre caracteres están interrelacionados en todas las impresoras CIJ. Las velocidades de Videojet UHS detalladas en la anterior tabla están calculadas para 10 caracteres por pulgada. La velocidad máxima de las impresoras es más rápida o lenta en función del espacio elegido entre caracteres.

La velocidad se muestra en (metros por minuto)

Densidad (cpp)	Línea dual 4x7	Línea dual 5x7	Triple línea 4x7	Triple línea 5x7
16	~110	~100	~90	~80
14	~120	~110	~100	~90
12	~130	~120	~110	~100
10	~140	~130	~120	~110
8	~150	~140	~130	~120
6	~160	~150	~140	~130

*Opciones de fuentes adicionales disponibles

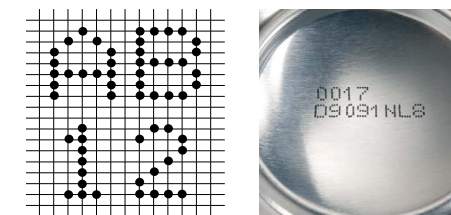
Muestras de impresión de Videojet 1000 line

Posibilidades infinitas

Descripción	Ejemplo de impresión
Cuatro líneas 5x5 con 16x24 de una línea	BAKED FRESH ON JUNE 12 BEST IF USED BY JUNE 30 \$2.29
Logotipo con cuatro líneas 5x5	03/04/10 LOT 1324DE 10:34:36
9x12 multilingüe de doble línea con 10x16 de una línea	此日期前最佳: BEST IF USED BY: 02/10/10
10x16 de una línea sobre 5x7 de una línea	SELL BY JUNE 05 2% MILK
Tres líneas de 5x7 con 2D DataMatrix	04672203002819 R220734 13/04 - 2010
Código de barras UPC-A con texto de 25x34	UPC-A
Posibilidades infinitas para mezclar fuentes en el mismo mensaje	UPC-A TEXT 34H
Códigos de barras lineales Gran variedad de códigos de barra que permite una identificación automática. UPC A&E; EAN 8 y 13; Código 128 A, B&C; UCC/EAN 128; Código 39; Entrelazado 2 de 5	Código 39 legible por el ojo humano UPCA Entrelazado 2 de 5
2D DataMatrix Gran variedad de códigos estándar 2D y rectangulares 2D DataMatrix, incluidos los códigos GS1	
Multipulsación Para resaltar palabras o números y oscurecer o resaltar códigos	5 X 7 TWIN LINE DOUBLE STROKE
Impresión en torre* Para enfatizar todo el mensaje o caracteres específicos	LOMUDK Multipulsación FOZWR HOZEMZ Impresión en torre: apilado, inversión automática
Caracteres invertidos/revertidos Se adapta a líneas de productos en cualquier dirección y productos en varias orientaciones en la línea de producción	REVERSED CHARACTER EGRESSER EGASSEM ESREVER INVERTED MESSAGE
Idiomas con caracteres especiales Norteamericano, árabe, búlgaro, chino, europeo del este, europeo, griego, hebreo, húngaro, italiano, japonés, japonés/kanji, japonés/katakana, coreano, ruso, chino simplificado, escandinavo, tailandés, chino tradicional, turco, vietnamita	合格年月日期生产保质 アカサタナハマヤラワ 有效批号班次至品使用 Katakana Chino ابت ث ج ح خ د ذ ر ز ص ط غ ف ق ك ل م ن ه و ي Árabe
Gráficos y logotipos Para crear logotipos personalizados en PC y subirlos mediante USB	TO OPEN CUT AT LINE

*Solo disponible en modelos 1520, 1620, 1620 UHS y 1720

Códigos claros y homogéneos



1000 Line produce los códigos más nítidos del sector. Ubica cada gota con precisión, de modo que las marcas siempre son claras y fáciles de leer. Dynamic Calibration mantiene automáticamente una calidad de impresión homogénea aunque cambien las condiciones ambientales.

Las impresoras Videojet 1000 line están disponibles con opciones de boquilla de 50, 60 o 70 micrones dentro del cabezal de impresión. Las boquillas de 70 micrones son ideales para clientes que requieren caracteres con un alto contraste o resaltados, resolución más visible y mayor distancia de lanzamiento. La boquilla de 60 micrones es adecuada para aplicaciones que requieren mayor definición de caracteres (p. ej., fuentes asiáticas o árabes), un tamaño de impresión más pequeño como el de los productos farmacéuticos o cosméticos y espacio adicional entre impresiones multilínea. La boquilla de 50 micrones, y las tintas asociadas específicamente, está diseñada para aplicaciones de alta velocidad que requieren más gotas por segundo y, por tanto, gotas más pequeñas. Esta boquilla también se usa para obtener caracteres más pequeños o más caracteres en el mismo espacio.

ABCDEFGFG

Boquilla de 70 micrones

ABCDEFGFG

Boquilla de 60 micrones

ABCDEFGFG

Boquilla de 50 micrones

Diversas opciones de tinta que se ajustan a su aplicación

Tintas basadas en colorantes tintóreos

Videojet ofrece diversos colores de tinta para imprimir en sustratos claros. Disponible en negro, rojo, azul y verde.



Tintas especiales basadas en colorantes tintóreos

Algunas fórmulas tienen características específicas como cambio de color bajo procesos de autoclave, rendimiento optimizado para alta velocidad/tamaño de boquilla pequeño, álcali lavable, validez para uso en alimentos y visibilidad bajo rayos UV.



Proceso de autoclave

Para uso en alimentos

Velocidad ultrarrápida

Tintas pigmentadas para aplicaciones de alto contraste

Videojet ofrece líquidos pigmentados ideales para aplicaciones que requieren alto contraste, códigos visibles en la oscuridad o en superficies de marcado difícil. Estas tintas producen códigos fáciles de leer para aplicaciones en los mercados de marcado de piezas, extrusión, alambres y cables, bebidas, electrónica, alimentación y cuidado personal.



Estas tintas operan en el modelo Videojet 1710 y ofrecen una alta calidad de impresión, adhesión excelente y máximo contraste.

Llame al **+52 55 56980167**

Correo electrónico

videojet.mexico@videojet.com

VIDEOJET TECHNOLOGIES MEXICO

Av. Coyoacán 1213

Col. Del Valle C.P. 03100 México, D.F.

©2013 Videojet Technologies Inc. — Reservados todos los derechos.

Una de las políticas de Videojet Technologies, Inc. es mejorar constantemente sus productos.

Nos reservamos el derecho a modificar el diseño o las especificaciones sin previo aviso.

TrueType es una marca registrada de Apple Computer, Inc.

Impresoras de inyección de tinta de matriz binaria Videojet® BX Series

