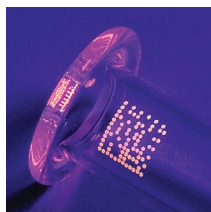




Inyección de tinta continua




# Guía de muestras de impresión de la Videojet 1880



Guía de muestras de impresión de la Videojet 1880	
Fuente/Líneas	Muestra de impresión*
Una línea de 4x5	ABCDEFGH 12345 4X5
Una línea de 5x5	ABCDEFGH 12345 5X5
Una línea de 4x7	ABCDEFGH 12345 4X7
Una línea de 5x7	ABCDEFGH 12345 5X7
Una línea de 7x9	ABCDEFGH 12345 7X9
9x12 Una línea	ABCDEFGH 12345 9X12
10x16 Una línea	ABCDEFGH 12345 10X16
16x24 Una línea	ABCDEFGH 12345
Una línea de 25x34	ABCDE 12
Dos líneas de 4x5	ABCDEFGHIJKLMNO 1234567890
Dos líneas de 5x5	ABCDEFGHIJKLMNO 1234567890 5X5 TL
Dos líneas de 4x7	ABCDEFGHIJKLMNO 1234567890 4X7 TL
Dos líneas de 5x7	ABCDEFGHIJKLMNO 1234567890 5X7 TL
Dos líneas de 7x9	ABCDEFGHIJKLMNO 1234567890 7X9 TL
9x12 Dos líneas	ABCDEFGHIJKLMN 1234567890 9X12 TL
Dos líneas de 10x16	ABCDEFGHIJKLMNOPQR 1234567890 10X16 TL
Tres líneas de 4x5	ABCDEFGHIJKLMNO 1234567890 3 LINES OF PRINT
5x5 Tres líneas	ABCDEFGHIJKL 1234567890 5X5 TRI LINE
Tres líneas de 4x7	ABCDEFGHIJKLMNO 1234567890 4X7 TRI LINE
Tres líneas de 5x7	ABCDEFGHIJKLMNO 1234567890 5X7 TRI LINE
7x9 Tres líneas	ABCDEFGHIJKL 1234567890 7X9 TRI LINE
Cuatro líneas de 4x5	ABCDEFGHIJKLMNO 1234567890 4 LINES OF PRINT 4 X 5 QUAD LINE
Cuatro líneas de 5x5	ABCDEFGHIJKLMNO 1234567890 4 LINES OF PRINT 5X5 QUAD LINE
4x7 Cuatro líneas	ABCDEFGHIJKLMNO 1234567890 4 LINES OF PRINT 4 X 7 QUAD LINE
Cuatro líneas de 5x7	ABCDEFGHIJKLMNO 1234567890 4 LINES OF PRINT 5X7 QUAD LINE
Cinco líneas de 5x5	ABCDEFGHIJKLMNO 1234567890 5 LINES OF PRINT 5 X 5 FIVE LINE 60 MICRON NOZZLE

Línea de velocidad máxima de fuentes/ líneas como se indica	
Pie/minuto	Metros/minuto
1097	334
914	279
960	293
800	244
533	163
256	78
305	93
96	29
56	17
452	138
376	115
480	146
400	122
229	70
85	26
56	17
366	111
305	93
274	84
229	70
121	37
233	71
194	59
163	50
136	42
56	17

## Guía de muestras de impresión de la Videojet 1880

Descripción	Muestra de impresión*	
<p><b>Selección de una boquilla de 60 o 70 micras</b></p> <p>Opciones para imprimir códigos de tamaño estándar o más grandes y códigos más resaltados para un mayor contraste</p>	<p>ABCDEFGHIJKLMNOP 123456789 5X7 TL</p> <p>ABCDEFGFG 123</p> <p>ABCDEFGHIJK 1234567890</p> <p><i>Boquilla de 60 micras</i></p>	<p>ABCDEFGHIJKLMNOP 123456789 5X7 TL</p> <p>ABCDEFGFG 123</p> <p>ABCDEFGHIJK 1234567890</p> <p><i>Boquilla de 70 micras</i></p>
<p><b>Códigos de barras lineales</b></p> <p>Gran variedad de códigos de barras que permiten una identificación automática. UPC-A&amp;E; EAN-8&amp;13; código 128 A, B&amp;C; EAN-128; código 39; Intercalado 2 de 5</p>	<p></p> <p><i>Código 39 legible por el ojo humano</i>      <i>Intercalado 2 de 5</i></p> <p><i>UPC-A</i></p>	
<p><b>Códigos en 2D</b></p> <p>Amplia gama de códigos estándar 2D DataMatrix y QR</p> <p>(La máxima velocidad de la línea de producción para un código en 2D de 24x24 como se muestra es 73 pies por minuto/22 metros por minuto)</p>	<p></p>	
<p><b>Multipulsación</b></p> <p>Resaltar palabras o números y oscurecer o resaltar códigos</p>	<p>5X7 TWIN LINE DOUBLE STROKE</p>	
<p><b>Impresión en torre</b></p> <p>Apilado e inversión automática</p>	<p>T O W E R P R I N T I N G</p> <p>AM504 AM504 AM504</p>	
<p><b>Caracteres invertidos, en espejo y en modo inverso</b></p> <p>Se adapta a líneas de productos en cualquier dirección y productos en varias orientaciones en la línea de producción</p>	<p>NON-INVERTED MESSAGE      NON-MIRRORED MESSAGE      NON-INVERSED MESSAGE</p> <p>INVERTED MESSAGE      MIRRORING MESSAGE      INVERSE MESSAGE</p>	
<p><b>Idiomas con caracteres especiales</b></p>	<p>有效期至 2020年08月      賞味期限 2021年 3月 25日</p> <p><i>Chino</i>      <i>Japonés</i></p> <p>طار عدد حسيخ ٢٠١٧/٠٨/١٢ <i>Árabe</i></p>	
<p><b>Gráficos y logotipos</b></p> <p>Para crear logotipos personalizados en PC y subirlos mediante USB</p>	<p></p>	

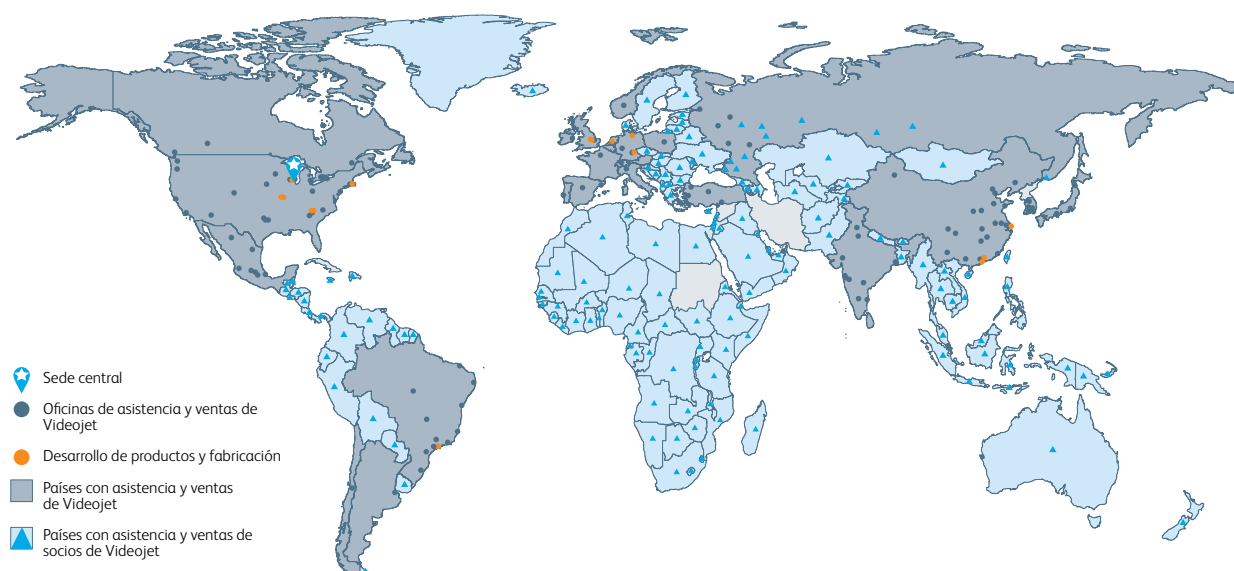
\* Los códigos de muestras de impresión que se muestran en esta guía son con fines ilustrativos. El codificado real depende del entorno, la aplicación, la trama (matriz) y el sustrato. La codificadora CIJ Videojet 1880 utiliza la función de selección automática para determinar la trama adecuada para la velocidad de impresión real. Solicite a su representante local de Videojet muestras de impresión en su aplicación específica.

# La tranquilidad viene de serie

Videojet Technologies es un líder mundial en el mercado de la identificación de productos; proporciona soluciones de marcaje, codificado e impresión en línea, fluidos para aplicaciones específicas y servicios para el ciclo de vida de tales soluciones.

Nuestro objetivo es colaborar con nuestros clientes en los sectores de bienes de consumo envasados, farmacéuticos y de bienes industriales con el fin de mejorar su productividad, proteger sus marcas y garantizar su crecimiento, además de mantenerse a la vanguardia en las normativas y tendencias del sector. Como expertos en aplicaciones para clientes y líderes en tecnologías de inyección de tinta continua (CIJ), inyección de tinta térmica (TIJ), marcaje láser, sobreimpresión por transferencia térmica (TTO), etiquetado y codificado de cajas y un amplio catálogo de servicios de impresión, Videojet cuenta con más de 400 000 codificadoras instaladas en todo el mundo.

Nuestros clientes confían en Videojet a la hora de realizar impresiones en más de diez mil millones de productos diariamente. La asistencia para ventas a clientes, aplicaciones, servicios y formación se proporciona mediante operaciones directas con un equipo de más de 4000 miembros en 26 países de todo el mundo. Además, la red de distribución de Videojet se compone de más de 400 distribuidores y fabricantes de equipos originales que prestan servicio en 135 países.



Teléfono: **55 5698 0183**

Correo electrónico:

**videojet.mexico@videojet.com**

Sitio web: **www.videojet.mx**

Videojet Technologies, México.

Av. Revolución 1267, Piso 18-01, Col. Alpes,

Del. Álvaro Obregón, CP 01010, Ciudad de México.

© 2021 Videojet Technologies México — Reservados todos los derechos.

La política de Videojet Technologies México se basa en la mejora constante de los productos. Nos reservamos el derecho a modificar el diseño o las especificaciones sin previo aviso.

N.º de referencia: SL000690  
pg-1880-es-mx-0121

